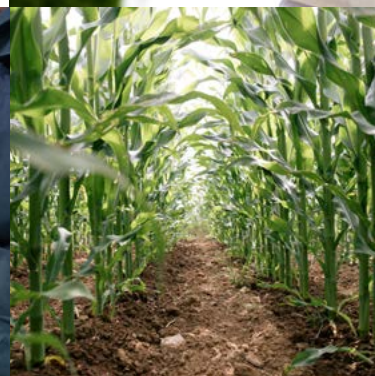
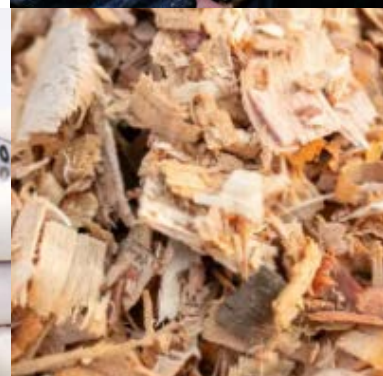
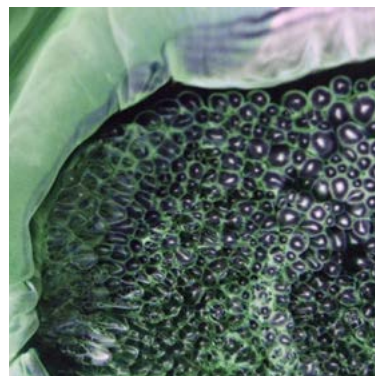


RAPPORT **RSE** 2025

*pour une agriculture
intelligente et
durable*





Le mot du Directeur général



À l'occasion de son 30^{ème} anniversaire, Olmix présente son premier rapport RSE, concrétisation de notre engagement pionnier en faveur d'une agriculture durable et d'une planète préservée.

Face aux défis environnementaux actuels - sept des neuf limites planétaires déjà franchies - notre mission s'impose avec urgence : développer des solutions biosourcées facilitant une transition agroécologique ambitieuse et réaliste. Notre approche concilie performances écologiques, sociales et économiques pour garantir la durabilité de la production agricole tout en préservant sa rentabilité.

Cette mission s'appuie sur cinq valeurs fondamentales qui guident notre action quotidienne : l'Innovation qui nous pousse à explorer de nouvelles pistes ; le Respect qui nous rend collectivement responsables des résultats ; la Confiance qui encourage les initiatives ; l'Engagement qui permet à chacun de déployer ses talents ; et une Culture d'Excellence qui nous fait chercher l'amélioration continue.

Chez Olmix, nous démontrons quotidiennement qu'il est possible de concilier croissance industrielle, rentabilité pour nos clients et utilisateurs finaux, et durabilité agricole dans un monde qui a plus que jamais besoin de nos solutions biosourcées. En favorisant la montée en compétence de nos équipes et un dialogue intergénérationnel authentique, nous souhaitons proposer un environnement propice à l'épanouissement de nos collaborateurs. Cette démarche globale fait d'Olmix un véritable levier de transformation positive pour notre industrie.

Ce rapport illustre la façon dont nos solutions contribuent concrètement à régénérer les sols, réduire les émissions de gaz à effet de serre (GES) et diminuer l'impact environnemental de l'agriculture. Avec l'ensemble de nos parties prenantes, nous œuvrons pour une agriculture plus résiliente au service des générations futures.

**Robert
CLAPHAM**
Directeur général Olmix

INTRODUCTION

OLMIX : UNE VISION PIONNIÈRE ET ENGAGÉE
DEPUIS 30 ANS

- 01. Histoire du groupe p.9
- 02. Implantations internationales p.10
- 03. Modèle d'affaires p.12
- 04. Nos parties prenantes p.14
 - A / Notre vision partenariale : créer de la valeur par la collaboration**
 - B / Notre engagement : dialogue et transparence**
- 05. Olmix et les objectifs de développement durable p.17
- 06. Notre stratégie RSE p.20

PARTIE 1

OLMIX, ACTEUR DE L'AGRICULTURE DURABLE ET
DE L'ATTENUATION DU CHANGEMENT CLIMATIQUE

- 01. Olmix, partenaire privilégié de la durabilité du secteur agricole p.23
 - A / Nos matières premières : biosourcées et durables**
 - B / Schéma de fonctionnement et circularité**
 - C / Les défis de l'agriculture**
- 02. Olmix, une production responsable p.35
 - A / Nos données climat**
 - B / R&D – l'innovation au cœur de notre modèle d'affaires**
 - C / Sourcing et production responsables**
 - D / Politique qualité et certifications**

PARTIE 2

L'ENGAGEMENT DE NOS EQUIPES ET NOTRE RESPONSABILITE SOCIALE

- 01. Physionomie RH du groupe p.44
- 02. La sécurité et la santé de nos collaborateurs : une priorité p.46
 - A / Politique santé et sécurité**
 - B / Comité de sécurité**
- 03. Valeurs et engagements RH du Groupe p.47
 - A / Les ambitions et les valeurs RH du Groupe Olmix**
 - B / Une attention particulière au bien-être et aux conditions de travail des salariés**
 - C / Le développement des salariés et leur mobilité à l'international**
 - D / Développement des carrières et des connaissances**
- 04. Sensibilisation de nos équipes aux enjeux sociaux et environnementaux p.51

PARTIE 3

UNE GOUVERNANCE RESPONSABLE ET NOTRE IMPLICATION SOCIETALE

- 01. Compliance et éthique p.53
- 02. Gouvernance p.54
- 03. Communication fluide p.54
- 04. Dissémination scientifique p.56
 - A / Programme de formations dédié aux matières premières**
 - B / Participation à des conférences et évènements scientifiques**
 - C / Partenariats et parrainages académiques**



INTRODUCTION

*Olmix :
une vision pionnière
et engagée depuis 30 ans*

01. HISTOIRE DU GROUPE



2025

30 ANS

Célébration de l'expertise du Groupe en solutions biosourcées (argiles, algues, oligo-éléments, bois, levures) et du rayonnement international de cette entreprise née en Centre-Bretagne.

2020

DÉVELOPPEMENT

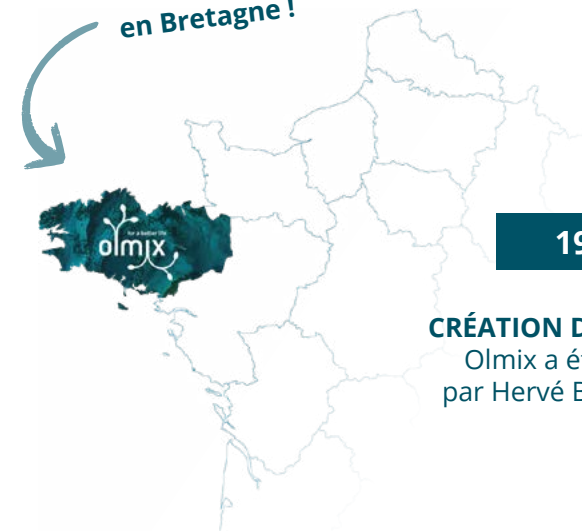
Entrée au capital de Motion Equity Partners dans une démarche de croissance durable.

2004

EXPERTISE SUR LES ALGUES

Avancée technologique : dépôt du brevet AMADEITE® (argiles intercalées)

Né à Bréhan
en Bretagne !



1995

CRÉATION D'OLMIX

Olmix a été fondé par Hervé Balusson

2023



Acquisition de **Bois valor** (France)
Spécialisé dans les biostimulants pour semences à base d'extraits de plantes ligneuses



Acquisition de **Yes Sinergy** (Brésil)
Spécialisé dans les additifs nutritionnels à base d'extraits de levure et de minéraux organiques

2017

Intégration de **PRP** (France) Spécialisé dans les activateurs de sol et les biostimulants foliaires



1997

Développement de la première solution naturelle : **MISTRAL**.



02.

IMPLANTATIONS INTERNATIONALES



Centres
R&D 

5
continents

+ 100 pays

+ 30 filiales

+
2.500
clients

10 usines de
production



NOTRE présence
internationale,
au plus proche des
besoins de nos clients

03.

MODÈLE D'AFFAIRES

En nous appuyant sur l'intelligence de la nature, Olmix est créateur de solutions biosourcées au service d'une transition agroécologique réaliste et ambitieuse, d'une agriculture rentable capable de s'adapter aux grands défis.

Ressources

HUMAINES

+ **850** salariés
répartis à parts égales en Europe, Asie
et sur les Amériques

35 % de femmes dans l'effectif

+ **de 100** nationalités

19 collaborateurs dédiés à
temps plein à l'innovation et au
développement de solutions

ENVIRONNEMENTALES

Process des matières premières au
plus près des sites de gisements

FINANCIÈRES

Partenariats et aides publiques à
l'innovation

MATÉRIELLES

10 sites industriels

INTELLECTUELLES

65 brevets

128 marques

5 partenariats scientifiques en cours
(dont INRAE)

20 technologies

1 UN APPROVISIONNEMENT DURABLE

Les technologies Olmix sont issues de ressources biosourcées comme la biomasse renouvelable (algues) ou les coproduits de l'industrie (extraits végétaux, levures), combinés à des ressources naturelles (argiles, oligo-éléments).

2 UNE ATTENTION PARTICULIÈRE À LA R&D

Olmix a mis au point un système d'innovation unique avec notamment une expertise dans la valorisation des ressources naturelles, via un outil de pointe, unique au monde.

3 DES SOLUTIONS INNOVANTES, EFFICACE ET RENTABLES

Olmix propose des solutions alternatives à haute valeur ajoutée pour les marchés de l'Animal Care et du Plant Care.



Ouvrir la voie à une
AGRICULTURE DURABLE

Plant Care :
Agri + Seeds + Sport
et Espaces verts

Animal Care :
Feed + Farm +
Vet/Pharma

Ingredients :
Oligo-éléments

Contributions

HUMAINES ET TERRITORIALES

Attractivité et marque employeur
Multiculturel

Donne du sens au travail

Création d'emplois

Participation et influence auprès de
réseaux locaux

ENVIRONNEMENTALES

Décarbonation du secteur agricole
Amélioration de la santé des sols et
du bien-être animal

Optimisation de l'utilisation des
intrants en agriculture

Meilleure utilisation des terres

FINANCIÈRES

174 M€ CA consolidé en 2024
8.2 M€ d'investissements

MATÉRIELLES

73 000 tonnes de produits vendus

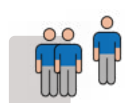
INTELLECTUELLES

23 148 heures de formation en 2024
51 articles scientifiques

Les principes qui guident notre stratégie



Améliorer l'empreinte
environnementale de
l'agriculture



Bien-être
des salariés



Favoriser la
rentabilité des
agriculteurs



Smart
farming



Souveraineté
et sécurité
alimentaire



Bien-être
animal

Nos leviers de développement



Innovation



Expansion
géographique



Accompagnement
des agriculteurs

04.

NOS PARTIES PRENANTES

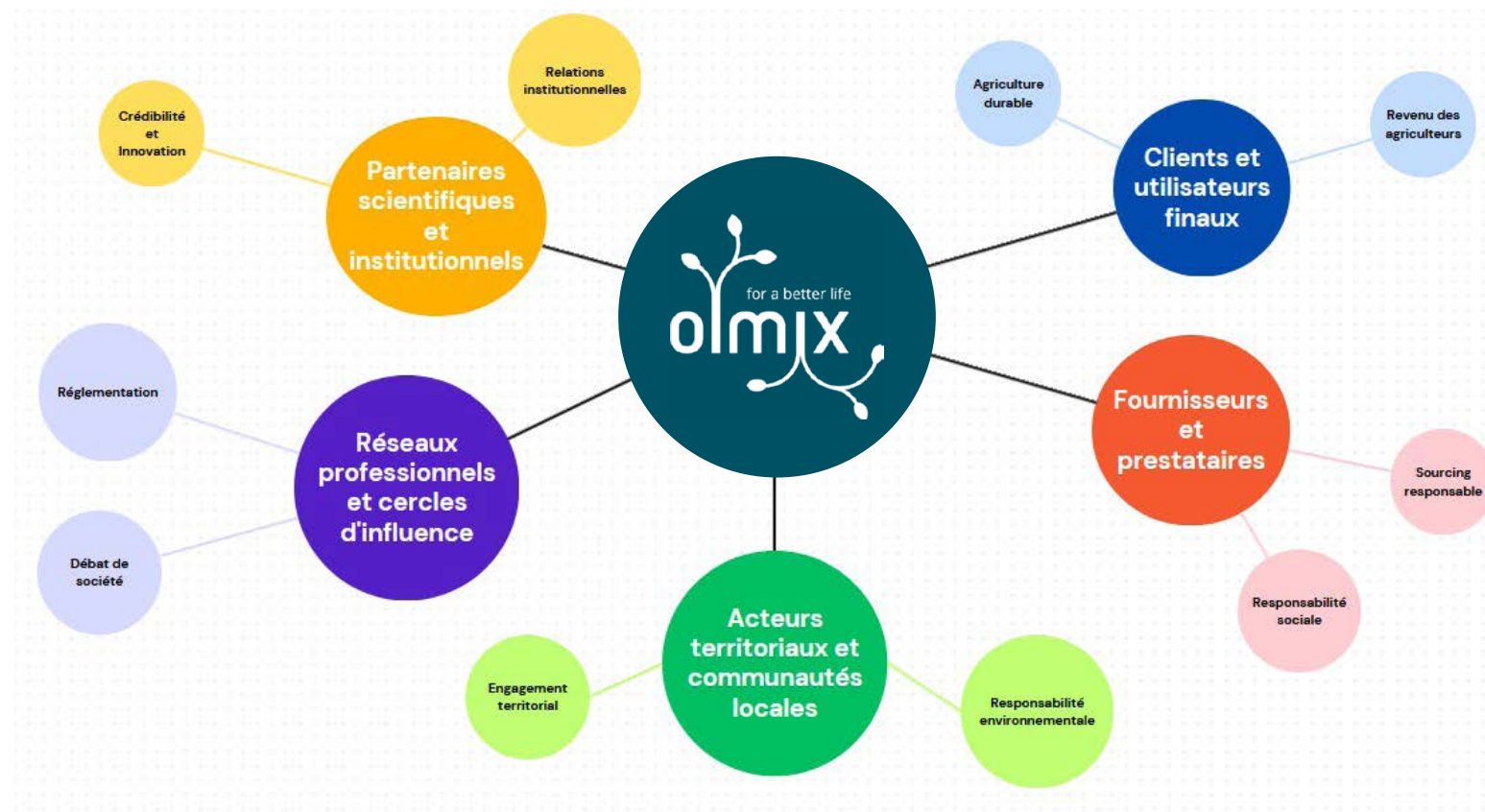
A / NOTRE VISION PARTENARIALE : CRÉER DE LA VALEUR PAR LA COLLABORATION

Dans un secteur agricole en transformation accélérée, Olmix a fait le choix de développer son positionnement à travers un écosystème collaboratif riche et diversifié. Cette approche partenariale représente le fondement de notre légitimité et de notre capacité à accompagner les agriculteurs et éleveurs face aux défis liés au changement climatique.

Notre ambition : être reconnu comme un partenaire de référence par les acteurs qui façonnent l'avenir de l'agriculture. Cette volonté nous permet non seulement de mieux servir nos clients, mais aussi d'influencer positivement les orientations du secteur vers plus de durabilité et d'innovation.

> Cartographie de nos parties prenantes

Notre écosystème partenarial s'articule autour de plusieurs catégories d'acteurs, chacune jouant un rôle spécifique dans notre mission de développement durable :



Cette cartographie a vocation à exposer les différentes parties prenantes et les enjeux majeurs avec chacune d'entre elle.



FOCUS

EXCELLENCE RELATIONNELLE ET CRÉATION DE VALEUR PARTAGÉE

Au-delà de la satisfaction client : construire des partenariats durables

Chez Olmix, la relation client dépasse la simple transaction commerciale pour créer de véritables écosystèmes de valeur partagée. Notre approche relationnelle responsable s'appuie sur trois piliers : l'expertise technique, l'accompagnement personnalisé et l'innovation collaborative.

■ Des résultats qui parlent

Aller au-delà de la satisfaction client pour construire des partenariats durables.

Adopter une approche relationnelle responsable basée sur l'engagement technique et l'innovation collaborative.

■ Accompagnement personnalisé et innovation

Accompagner les clients avec une offre technique adaptée à leurs besoins.

Démontrer l'efficacité par l'accompagnement dans la transition et l'innovation.

■ Accompagnement durable et développement territorial

Accompagner durablement les clients dans l'optimisation de l'utilisation d'antibiotiques et l'amélioration du bien-être animal.

Contribuer au développement territorial en améliorant la chaîne de valeur.

■ Progression technique et certification qualité

Garantir un accompagnement technique permettant une transition agro-écologique facilitée.

Maintenir les certifications qualité et répondre aux exigences de conformité.

■ Partenariat stratégique et développement mutuel

Établir des partenariats avec validation technique et appel d'offres collaboratifs.

Développer des solutions sur-mesure adaptées aux marchés internationaux.

Au cœur de notre démarche RSE :

construire et entretenir un réseau de partenariats qui amplifient notre impact positif



> Bénéfices de notre approche collaborative

■ Légitimité et crédibilité renforcées

Notre positionnement au sein d'un écosystème de partenaires reconnus renforce considérablement notre crédibilité auprès de l'ensemble de nos parties prenantes. Être choisi comme partenaire par les institutions les plus respectées du secteur constitue un gage de qualité et de fiabilité.

■ Accélération de l'innovation durable

Nos partenariats nous donnent accès aux dernières avancées scientifiques et nous permettent d'identifier plus rapidement les besoins émergents du marché. Cette veille collaborative nous permet de développer des solutions toujours plus pertinentes et efficaces pour une agriculture durable.

■ Contribution à la régulation positive

Notre présence active dans les instances de régulation nous permet d'anticiper les évolutions réglementaires et de participer à leur élaboration. Cette participation contribue à orienter le secteur vers des pratiques plus respectueuses de l'environnement.

■ Résilience et gestion des risques

La diversification de notre écosystème partenarial nous protège contre les risques de dépendance excessive et renforce notre capacité d'adaptation face aux évolutions du marché et aux défis environnementaux.

B / NOTRE ENGAGEMENT : DIALOGUE ET TRANSPARENCE

Dans le cadre de notre démarche RSE, nous nous engageons à :

①

Maintenir un dialogue régulier avec l'ensemble de nos parties prenantes

②

Écouter et intégrer leurs attentes dans nos orientations stratégiques

③

Rendre compte de nos actions et de leur impact sur les territoires

④

Contribuer activement aux initiatives sectorielles en faveur du développement durable

Cette approche collaborative nous permet de créer de la valeur partagée et de contribuer positivement aux enjeux sociétaux et environnementaux de l'agriculture.

05.

OLMIX ET LES OBJECTIFS DE DÉVELOPPEMENT DURABLE



Note de lecture :

Le nombre de barres accolées à chaque ODD permet de comprendre le niveau d'importance de la contribution d'Olmix à sa réalisation

(3 : contribution très forte ; 2 : contribution forte ; 1 : contribution modérée ;
0 : pas de contribution à date).

Olmix participe de manière très concrète **aux objectifs de développement durable** pour parvenir à un avenir meilleur et plus durable **pour tous** :

ODD des Nations Unies	Quelle est la contribution d'Olmix ?
 <p>2 FAIM «ZÉRO»</p>	<p>Le secteur de l'alimentation et de l'agriculture offre des solutions clés pour le développement, et il est au cœur de l'éradication de la faim et de la pauvreté.</p> <p>Chez Olmix, nous nous engageons au travers de nos solutions à participer :</p> <ul style="list-style-type: none">■ à la mise à disposition d'une alimentation saine et abondante, cultivée de manière durable■ au maintien et à la restauration de la qualité des sols (productivité des terres, revenus des agriculteurs, optimisation de l'utilisation d'intrants)
 <p>3 BONNE SANTÉ ET BIEN-ÊTRE</p>	<p>Donner les moyens de vivre une vie saine et promouvoir le bien-être de tous à tous les âges est essentiel pour le développement durable</p> <p>Les solutions Olmix permettent d'agir sur la pollution de l'eau, de l'air et du sol.</p>
 <p>5 ÉGALITÉ ENTRE LES SEXES</p>	<p>L'égalité des sexes n'est pas seulement un droit fondamental de la personne, mais aussi un fondement nécessaire pour l'instauration d'un monde pacifique, prospère et durable.</p> <p>Olmix respecte le principe d'égalité entre les femmes et les hommes, avec une rémunération égale et une même capacité d'accès aux promotions professionnelles.</p>
 <p>6 EAU PROPRE ET ASSAINISSEMENT</p>	<p>Nos solutions permettent d'optimiser le recours à l'utilisation en agriculture de produits chimiques (fertilisants, pesticides...) qui peuvent ensuite se retrouver dans l'eau de surface et dans les nappes phréatiques.</p> <p>Plus généralement, grâce à nos solutions, la qualité de réserve utile en eau du sol est améliorée et l'érosion et les phénomènes de ruissellement sont limités.</p>
 <p>8 TRAVAIL DÉCENT ET CROISSANCE ÉCONOMIQUE</p>	<p>Au sein d'Olmix, nous privilégions les contrats de travail stables et respectons, pour chacun des pays dans lesquels nous sommes implantés, les minimas conventionnels ainsi que la couverture sociale de nos équipes. Nous participons par ailleurs à la création d'emplois au sein de zones rurales ou peu dynamiques.</p> <p>Grâce à notre modèle d'affaires, nous nous attachons à utiliser l'innovation pour générer de la productivité économique.</p> <p>Notre objectif : améliorer la performance des exploitations agricoles grâce à des pratiques agricoles qui renforcent leur résilience.</p>

 <p>9 INDUSTRIE, INNOVATION ET INFRASTRUCTURE</p>	<p>Les investissements dans l'infrastructure sont essentiels pour parvenir au développement durable.</p>	<p>Nous investissons sur notre outil productif dans le but d'améliorer l'efficacité de nos processus industriels et ainsi d'optimiser notre consommation d'énergie et de limiter au maximum la consommation de ressources.</p> <p>Nous prêtons une attention particulière à utiliser des procédés industriels propres et respectueux de l'environnement.</p>
 <p>12 CONSOMMATION ET PRODUCTION RESPONSABLES</p>	<p>La consommation et la production durables visent à « faire plus et mieux avec moins ».</p>	<p>Au sein d'Olmix, nous utilisons des matières premières biosourcées telles que les algues ainsi que des matières issues de l'économie circulaire (bois de peuplier, levures).</p> <p>Nos équipes travaillent au quotidien pour améliorer l'efficacité énergétique de notre processus de production et à limiter les émissions induites par notre activité, notamment grâce à la production au plus près des matières premières et le recours au tolling.</p>
 <p>13 MESURES RELATIVES À LA LUTTE CONTRE LES CHANGEMENTS CLIMATIQUES</p>	<p>La lutte contre le réchauffement climatique est devenue un élément indissociable de la réalisation du développement durable.</p>	<p>Nos solutions et innovations permettent de contribuer à la lutte contre le changement climatique par plusieurs moyens, tels que :</p> <ul style="list-style-type: none">■ la limitation du recours aux intrants fortement émetteurs de gaz à effet de serre ;■ l'amélioration de la captation de carbone, notamment grâce à la régénération des sols ;■ l'intensification écologique permettant de limiter la conversion d'espaces naturels en terres cultivées. <p>En parallèle, nos solutions permettent aux agriculteurs une meilleure adaptation aux conséquences du changement climatique, telles que la récurrence des sécheresses, la recrudescence des excès d'eau, le stress thermique sur les cultures et les animaux</p>
 <p>14 VIE AQUATIQUE</p>	<p>La gestion prudente de nos océans et mers est vitale pour un avenir durable.</p>	<p>Nous agissons sur la protection de la vie aquatique :</p> <ul style="list-style-type: none">■ en prêtant une attention particulière à la biodiversité marine dans le cadre de notre approvisionnement en algues ;■ en participant à des études environnementales sur la protection de la biodiversité lors de la collecte des algues en mer ;■ en permettant des itinéraires techniques moins consommateurs d'engrais dans les bassins versants.■ en captant avant leur échouage des algues vertes qui peuvent être un frein à la biodiversité une fois échouées.
 <p>15 VIE TERRESTRE</p>	<p>La déforestation et la désertification posent des défis majeurs au développement durable.</p>	<p>Nous participons à la restauration des écosystèmes terrestres en inversant la dégradation des sols et en enravant la perte de biodiversité (accès des plantes à l'eau, aide aux sols submergés d'eau, atténuation de l'érosion des sols...).</p> <p>Dans le cadre de nos activités, nous participons également à la protection de la santé des animaux.</p>

*détails relatifs aux contributions fortes ou très fortes d'Olmix aux ODD

06.

NOTRE STRATÉGIE RSE

Alors qu'il célèbre son 30^{ème} anniversaire, Olmix place la durabilité au cœur de sa mission : développer des solutions biosourcées facilitant une transition agroécologique ambitieuse et réaliste.



Mathilde Jamois-Piquet
- Responsable RSE Olmix

La **RSE**, et plus globalement le sujet de la durabilité, ont une place centrale au sein du Groupe Olmix. Il s'agit d'un élément essentiel de sa stratégie et de son projet.

La RSE est impliquée dans les différents projets structurants du Groupe afin de s'assurer de leur alignement avec notre **stratégie de durabilité**.

Face aux défis environnementaux actuels - sept des neuf limites planétaires déjà franchies - nous avons développé une approche qui concilie performances écologiques, sociales et économiques pour garantir la durabilité de la production agricole tout en préservant sa rentabilité.

Olmix déploie une stratégie de durabilité qui s'appuie sur **trois piliers complémentaires et interconnectés** :

ENVIRONNEMENT

AGRICULTURE DURABLE, VIABLE ÉCONOMIQUEMENT, ET LUTTE CONTRE LE CHANGEMENT CLIMATIQUE

Réduction de l'impact environnemental de l'agriculture

→ Notre engagement :

Développer des solutions biosourcées qui transforment l'agriculture en acteur positif de la régénération écologique.

→ Actions prioritaires :

- Écoconception systématique : cycle de vie optimisé de nos produits et mise en place de partenariats scientifiques et d'approvisionnement durables
- Sourcing responsable : utilisation de matières biosourcées issues de l'économie circulaire
- Optimisation du fret et des emballages : réduction des émissions transport, emballages recyclables et intégrant des matières recyclées
- Traitement responsable des déchets : approche zéro déchet et valorisation maximale

Une production responsable et durable

→ Notre engagement :

Optimiser nos processus de production pour minimiser notre empreinte environnementale.

→ Actions prioritaires :

- Amélioration de l'efficacité énergétique : optimisation de nos outils productifs et utilisation d'énergies renouvelables
- Meilleure efficacité et optimisation de l'utilisation des ressources : réduction des consommations d'eau et d'énergie

SOCIAL

L'HUMAIN AU CŒUR DE NOTRE PROJET

L'engagement de nos équipes et notre responsabilité sociale

→ Notre engagement :

Assurer la sécurité et la santé de nos équipes tout en favorisant leur développement professionnel.

→ Actions prioritaires :

- Assurer la sécurité et la santé de nos équipes : programmes de prévention, culture sécurité renforcée
- Permettre le développement des carrières et des compétences : formation continue, accompagnement personnalisé
- Assurer la qualité du management : dialogue social constructif, excellence managériale, formations
- Sensibiliser aux enjeux environnementaux et sociaux : fresque du Climat, ateliers 2 tonnes, initiatives locales
- Favoriser le bien-être des salariés et de bonnes conditions de travail : équilibre vie professionnelle/personnelle, amélioration des espaces de travail

GOVERNANCE

UNE GOUVERNANCE ÉTHIQUE ET TRANSPARENTE

Notre responsabilité sociétale

→ Notre engagement :

Construire une entreprise exemplaire dans ses pratiques et ses relations avec l'ensemble de ses parties prenantes.

→ Actions prioritaires :

- Garantir la prise en compte d'une politique RSE globale et cohérente au sein d'Olmix par ses organes de direction
- Renforcer nos engagements RSE : dialogue avec les parties prenantes, transparence des actions
- Promouvoir l'éthique des affaires : programme de conformité robuste (anti-corruption, politique de prise de risque responsable)
- Assurer une communication transparente et efficace : reporting régulier, partage d'informations
- Participer à des conférences et mise en place de partenariats avec les écoles : transmission des savoirs, formation des futurs talents



PARTIE 1

*Olmix :
acteur de l'agriculture durable
et de l'atténuation du changement
climatique*

01.

OLMIX, PARTENAIRE PRIVILÉGIÉ DE LA DURABILITÉ DU SECTEUR AGRICOLE

A / NOS MATIÈRES PREMIÈRES : BIOSOURCÉES ET DURABLES

> 01. Les algues

■ Les Algues : trésors marins biosourcés pour l'agriculture de demain

Transformer les algues en solutions biosourcées de haute valeur ajoutée pour révolutionner l'agriculture marine et terrestre.

→ Notre démarche : de la mer à la terre, une économie circulaire vertueuse

Chez Olmix, nous avons développé une stratégie qui repose sur une double valorisation : des algues naturellement détachées des fonds marins et la création d'une filière de culture respectueuse de l'environnement.

→ Une diversité marine aux propriétés uniques

Les macroalgues représentent un groupe fonctionnel extraordinairement diversifié, regroupant plus de **10 000 espèces** réparties en trois grandes familles distinctes : les algues vertes, rouges et brunes.

→ Atouts environnementaux :

- Croissance 100% naturelle : sans terres arables, eau douce, intrants chimiques
- Biodiversité marine : création d'habitats privilégiés pour les organismes marins
- Valorisation des échouages : transformation d'une problématique en opportunité

→ Bioraffinerie marine : valorisation intégrale

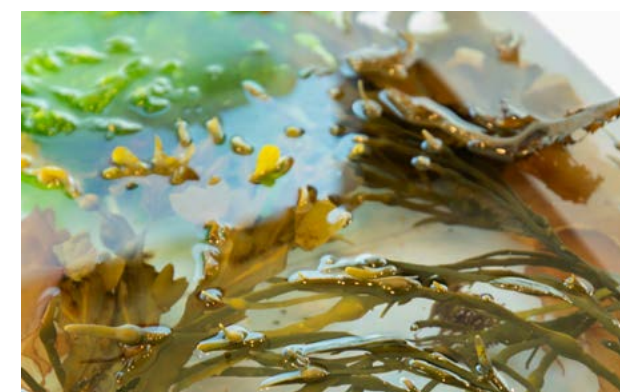
Notre expertise repose sur une bioraffinerie développée au fil de plus de 20 ans de recherche, permettant la valorisation de l'ensemble de la biomasse algale selon les principes du "zéro déchet".



Les **algues** sont de véritables usines moléculaires naturelles. Leur richesse exceptionnelle en polysaccharides sulfatés leur confère des propriétés bioactives uniques, que l'on ne retrouve dans aucun végétal terrestre.

Maria Matard-Mann

- Coordinatrice des relations scientifiques



→ Stratégie d'approvisionnement sécurisée

→ Applications à haute valeur ajoutée

Notre expertise et nos connaissances ont permis :

- 35 articles scientifiques publiés sur la caractérisation et l'efficacité des algues
- Brevets déposés sur les procédés d'extraction (public / privé)
- 7 programmes de recherche structurants depuis 2002
- Partenariats académiques avec CNRS, INRAE, universités européennes

> 02. Les plantes ligneuses

■ Les plantes ligneuses : matière première biosourcée d'excellence pour l'agriculture de demain

Donner une seconde vie aux coproduits de l'industrie du bois pour créer les biostimulants de demain.

→ Notre démarche : de la valorisation des reliquats à l'innovation agricole

Chez Olmix, nous avons développé une approche qui intègre les enjeux de l'économie circulaire dans l'industrie du bois pour produire des solutions biosourcées de haute valeur ajoutée.

En transformant des coproduits en ressources, nous démontrons comment l'industrie peut devenir un acteur positif de la transition écologique.

→ Atouts environnementaux exceptionnels :

- Cycle court pour certaines essences
- Forte capacité à fixer le carbone
- Fixation des sols par la culture de certaines essences dans les fonds de vallées
- Cultures avec peu ou pas d'intrants

→ Sourcing responsable et économie circulaire

- Coproduits de l'industrie alimentaire (bois non traité pour la fabrication de cagettes et autres emballages)
- Coproduits de l'industrie papetière (résidus pâte à papier)

■ Valorisation intégrale : zéro déchet, maximum de valeur

Notre philosophie "zéro déchet" transforme intégralement la matière première en produits à valeur

→ Applications à haute valeur ajoutée

Notre expertise :

- 35 articles scientifiques publiés sur la caractérisation et l'efficacité
- 1 brevet sur le procédé d'extraction
- Tests réglementaires : expertise complète pour l'homologation des produits
- Recherche continue : innovation permanente en accord avec nos valeurs environnementales



Les essences de bois utilisées par Olmix sont issues d'une culture très régionale qui nous permet de nous approvisionner à moins de 200 km autour de l'usine. Cette ressource végétale a toutes les caractéristiques d'une excellente matière première pour nos applications.

Marie Morard

- Directrice de la division Seed solutions Olmix



> 03. Les levures

■ Les Levures : biotechnologies avancées au service de la nutrition durable

Transformer les coproduits de l'industrie agro-alimentaire en solutions nutritionnelles de haute valeur.

→ Notre démarche : de la valorisation des coproduits à l'excellence nutritionnelle

Les levures utilisées dans nos sites de production au Brésil sont des coproduits de la transformation de la canne à sucre et de la production de bière.

La levure, naturellement riche en protéines, vitamines B et nucléotides, constitue une matière première de grande valeur pour les applications en production animale et végétale.

→ Atouts compositionnels :

- Richesse naturelle
- Composants bioactifs
- Applications nutrition animale et soins aux végétaux

→ Technologies levurières innovantes basées sur le cracking des levures et la valorisation des différents composants

→ Économie circulaire

La crème de levure est une biomasse résiduelle. Sans réutilisation, cette biomasse serait jetée ou répandue non traitée sur les champs.



Cette matière première est spéciale car elle peut fournir des produits naturels pour l'alimentation animale et le soin des plantes qui favorisent les bénéfices pour toute la chaîne de production alimentaire.

Juliana Bueno

- Responsable R&D fondamentale Animal Care



> 04. Les argiles

■ Les Argiles : l'expertise minérale au service de l'agriculture durable

Allier science géologique et innovation biotechnologique : valoriser les propriétés uniques des argiles pour créer des solutions naturelles de haute performance en santé animale et végétale.

→ Notre démarche : transformer la richesse minérale en solutions agricoles

Chez Olmix, nous maîtrisons les mécanismes d'action spécifiques des argiles pour formuler des solutions permettant de proposer des alternatives performantes aux intrants conventionnels.

→ Propriétés uniques :

- L'absorption : rétention en profondeur (eau, toxines, gaz) - à l'image d'une éponge
- L'adsorption : attraction et fixation en surface des molécules - à l'image d'un aimant
- Le recouvrement : effet protecteur par étalement des feuillets - à l'image d'un pansement

→ Sourcing responsable et procédés verts

Notre approvisionnement privilégie des sources d'extraction minimisant l'impact énergétique et environnemental.

Les argiles s'inscrivent parfaitement dans une démarche d'économie circulaire grâce à leurs propriétés intrinsèques de recyclabilité.

→ Polyvalence sectorielle

Notre expertise en science des matériaux nous permet d'explorer constamment de nouvelles applications, offrant un potentiel d'innovation considérable pour répondre aux défis agricoles de demain.



Les **argiles** sont des matériaux qui font partie de l'histoire de l'humanité et de la Terre. Étudiées et utilisées depuis toujours par l'Homme et les animaux, on découvre encore des applications étonnantes et valorisantes.

Claire Dazon

- Spécialiste en science des matériaux



B / SCHÉMA DE FONCTIONNEMENT ET CIRCULARITÉ



- Réduction des émanations d'ammoniac dans l'environnement et dans les bâtiments
- Fixation de l'azote dans les effluents d'élevage et enrichissement de leurs valeurs fertilisantes



- Amélioration du bien-être et de la longévité
- Réduction des frais vétérinaires
- Amélioration de la santé digestive



- Amélioration de l'immunité des animaux
- Réduction de la pression pathogène
- Diminution des troubles intestinaux
- Amélioration de l'efficacité de la nutrition animale



- Un meilleur enracinement des cultures
- Une diminution des apports de NPK
- Un sol en meilleure santé
- Une diminution des passages en champs, donc des consommations de carburants



- Lutte contre l'artificialisation des sols
- Maintien d'un gazon vert
- Lutte contre le stress hydrique



- Un enrobage de semences sans microplastiques
- Une germination stimulée, des jeunes pousses plus robustes



- Garantir aux agriculteurs un niveau de rentabilité de leur exploitation en leur fournissant des solutions efficaces et rentables
- Diminution de l'antibiorésistance
- Le développement de filières agricoles durables
- Souveraineté alimentaire

C / LES DÉFIS DE L'AGRICULTURE

> Les défis de l'Agriculture : nos solutions biosourcées pour un avenir durable

Au cœur de notre mission : conjuguer performance agricole et responsabilité environnementale à travers des innovations biosourcées.



■ Introduction : l'Agriculture à la croisée des chemins

L'agriculture mondiale traverse aujourd'hui une période de transformation sans précédent. Confrontée à des défis multiples et interconnectés, elle doit simultanément nourrir une population mondiale croissante, s'adapter aux bouleversements climatiques, préserver les écosystèmes et répondre aux nouvelles attentes sociétales. Cette équation complexe nécessite une approche révolutionnaire qui transcende les pratiques conventionnelles.

Face à ces enjeux, l'agriculture régénératrice émerge comme une solution d'avenir, capable de réconcilier productivité et durabilité. Cette approche pionnière chez Olmix s'appuie sur la valorisation des matières premières biosourcées renouvelables et la compréhension approfondie des mécanismes biologiques pour développer des solutions performantes et respectueuses de l'environnement.

Notre vision s'articule autour d'un principe fondamental : transformer les contraintes environnementales contemporaines en opportunités d'innovation de croissance durable tout en préservant ou en améliorant le potentiel économique des exploitations. Cette philosophie guide chacune de nos recherches et oriente le développement de nos technologies biosourcées vers des applications concrètes qui bénéficient directement aux agriculteurs et aux écosystèmes.

■ Durabilité : vers une agriculture régénératrice

→ Notre engagement : révolutionner l'agriculture par des solutions naturelles performantes

Face aux enjeux environnementaux actuels, nous nous engageons résolument dans le développement de solutions biosourcées qui révolutionnent les pratiques agricoles traditionnelles. Notre démarche consiste à proposer des alternatives naturelles aux ressources basées sur la chimie, ouvrant la voie à une agriculture plus respectueuse de l'environnement.

→ Solutions biosourcées versus chimie conventionnelle

La transition vers une agriculture biosourcée représente bien plus qu'un simple changement d'intrants ; elle incarne une véritable révolution conceptuelle dans l'approche de la production agricole. Alors que l'agriculture conventionnelle s'appuie majoritairement sur des molécules de synthèse, notre philosophie privilégie l'utilisation d'actifs naturels issus de ressources renouvelables, notamment les algues marines, qui constituent le cœur historique de notre expertise technologique.

Cette approche biomimétique s'inspire des mécanismes naturels que la nature a perfectionnés au cours de millions d'années d'évolution. Les algues marines, par exemple, ont développé des stratégies particulières pour survivre dans des environnements extrêmes, synthétisant des molécules complexes aux propriétés exceptionnelles.

Gamme Seatech - Biostimulants foliaires :

- Seamel, Algomel, Agroptim : extraits d'algues pour la stimulation végétale
- Performance : augmentation du potentiel des cultures sans augmenter l'usage des fertilisants
- Impact : contribution à l'intensification écologique et réduction de l'empreinte carbone par tonne produite

→ Réduction de l'empreinte carbone des exploitations et stockage carbone

L'agriculture représente **23%** des émissions mondiales de gaz à effet de serre, mais possède également le potentiel unique de devenir un puits de carbone. Nos solutions contribuent activement à cette transformation en agissant simultanément sur la réduction des émissions et l'optimisation du stockage carbone dans les sols.

Solutions de réduction de l'empreinte carbone Animal Care :

- Z'Fix : -25% d'émissions d'ammoniac dans les bâtiments
- Mistral : -50% d'émissions d'ammoniac dans les cases à veaux

Solutions de réduction carbone Plant Care :

Afin de réduire l'empreinte carbone de la production végétale, il convient d'agir sur la diminution des émissions de gaz à effet de serre (principalement le protoxyde d'azote et le dioxyde de carbone) par une diminution des engrais azotés.

- Nos stimulateurs d'enracinement (Explorer), favorisent le développement du système racinaire, augmentant la surface d'échange sol-plante, améliorant ainsi l'absorption des minéraux et des fertilisants, permettant de réduire l'usage d'engrais azotés.
- L'ingrédient stimulateur de nutrition Cormin SW destiné aux industriels et distributeurs pratiquant les mélanges d'engrais (bulk blending), augmente de plus de 6% l'efficacité de l'azote.





■ **Efficiences des exploitations : optimiser pour durer**

→ **Notre vision : transformer chaque exploitation en modèle rentable et durable**

L'efficacité des exploitations agricoles constitue un pilier fondamental de notre approche. Dans un contexte économique de plus en plus contraint, où les coûts des intrants augmentent régulièrement tandis que les prix agricoles restent volatils, l'optimisation des ressources devient une nécessité vitale pour la rentabilité, et donc la pérennité des exploitations.

Notre conception de l'efficacité dépasse la simple réduction des coûts ; elle vise l'optimisation globale des systèmes de production en maximisant la valorisation de chaque intrant tout en préservant et améliorant la durabilité des systèmes de production pour proposer des solutions rentables aux agriculteurs et éleveurs.

→ **Fertilité des sols pour moins consommatrice d'engrais de synthèse**

Nous plaçons l'amélioration de la fertilité des sols au cœur de notre stratégie. En renforçant naturellement cette fertilité, nous permettons une réduction significative des doses d'intrants chimiques. Ainsi, nous transformons les effluents d'élevage en véritables ressources fertilisantes optimisées, illustrant parfaitement notre philosophie : convertir les contraintes en opportunités.

Solutions intégrées de fertilité des sols :

- Z'fix Slurry : contrôle des fermentations des effluents d'élevage
Performance en addition dans le lisier de porc : matière organique x2,8, azote total x1,5
- Primeo S12 : Amélioration du recyclage naturel de l'azote et du phosphore (+6 à +10%) pour une meilleure nutrition des plantes avec moins d'engrais

■ **Amélioration de la qualité du sol et gestion de l'eau : une approche intégrée**

→ **Notre expertise : réconcilier productivité agricole et préservation des écosystèmes**

Notre vision intégrée de la qualité des sols et de la gestion de l'eau répond aux défis environnementaux tout en optimisant les performances agronomiques. Face à une dégradation croissante des sols agricoles mondiaux et aux défis hydriques du changement climatique, nous développons des solutions qui transforment durablement les écosystèmes agricoles.

La santé des sols constitue le fondement de toute agriculture durable. Selon la FAO, les sols du monde ont déjà perdu 8% de leur matière organique et 23% de leur capacité à produire de la biomasse. Cette dégradation, conjuguée aux défis hydriques croissants, nécessite une approche ambitieuse qui place la régénération des sols au cœur de la stratégie agricole (Source : IPBES 2018).

→ **Résilience face aux aléas climatiques**

Un sol en meilleure santé grâce à nos solutions permet aux plantes de mieux résister aux aléas climatiques. La microflore du sol, véritable indicateur de sa santé, confère aux cultures une résistance accrue face à la sécheresse ou aux excédents d'eau et aux tempêtes. Cette résilience devient cruciale alors que les phénomènes extrêmes s'intensifient.

Solutions de résilience climatique :

- Nos activateurs de sol Neosol et Terraflow stimulent la transformation des matières organiques en humus. L'humus maintient à la fois une structure de sol ouverte, aérée et participe aussi à stocker l'eau pour alimenter les cultures.
- Résultats : plus d'activité microbienne dans les sols (+14%), moins d'érosion, meilleure résistance des cultures à la sécheresse, moins de consommation d'énergie (-15%) pour travailler les sols

→ **Optimisation de l'enracinement et de la nutrition**

Nous renforçons l'enracinement des plantes, leur permettant de mieux s'alimenter grâce à une captation optimisée de l'eau et des nutriments. Cette amélioration de l'alimentation hydrique et minérale réduit les besoins en engrais et limite les impacts des sécheresses.

Solutions d'optimisation nutritionnelle :

- Nos microgranulés Primeo MICRO et Duospeed MICRO stimulent le développement racinaire dès le semis des cultures. Ils permettent ainsi aux plantes de valoriser plus efficacement les nutriments et l'eau disponibles dans le sol pour une meilleure résilience face aux aléas climatiques.

→ **Maintien du potentiel productif**

Nos produits permettent de maintenir, voire d'améliorer, le potentiel de production et le rendement des plantes sans augmenter les intrants. Cette performance se traduit par une meilleure rentabilité des productions agricoles et une diminution de l'empreinte carbone par tonne de matière produite.

Solutions de maintien du potentiel :

- Biostimulants foliaires : Seamel, Algomel, Agroptim
- Performance : +5 à 10% d'expression du potentiel sans augmenter les engrais
- Meilleure résistance aux aléas climatiques
- Amélioration de la qualité nutritionnelle des productions

→ **Cercle vertueux de la santé des sols**

Grâce à nos solutions, le sol retrouve sa santé naturelle, ce qui génère une résilience accrue, le maintien de la productivité, l'amélioration de la qualité des productions et une réduction significative des intrants nécessaires. Cette approche holistique crée un système auto-entretenu où chaque amélioration renforce les autres.

Cycle vertueux de régénération :

Phase 1 :

Stimulation de l'activité biologique (Neosol, Terraflow)

Phase 2 :

Amélioration de la structure et rétention hydrique

Phase 3 :

Optimisation de l'enracinement (Explorer, Primeo MICRO, Duospeed MICRO)

Phase 4 :

Réduction progressive des intrants

Résultat :

Sol autofertile, résilient et productif durablement



■ Bien-être animal : une approche holistique

→ Notre mission : améliorer les conditions d'élevage par le bien-être et la performance naturelle

Le bien-être animal constitue aujourd'hui un enjeu sociétal majeur qui dépasse largement les considérations purement zootechniques. Cette évolution des attentes, portée par une prise de conscience croissante des consommateurs, impose aux éleveurs de repenser fondamentalement leurs pratiques. Selon l'Eurobaromètre 2023, 94% des Européens estiment que les élevages doivent assurer une nutrition suffisante et un environnement adapté, et 60% se disent prêts à accepter un surcoût pour des produits respectueux du bien-être animal.

Notre approche du bien-être animal s'appuie sur une vision holistique qui considère l'animal dans son environnement global : nutrition, santé, confort, expression des comportements naturels et qualité de l'environnement d'élevage. Cette approche intégrée nécessite des solutions qui agissent simultanément sur plusieurs leviers pour créer les conditions optimales d'épanouissement des animaux.

→ Amélioration de la nutrition animale

Nos solutions optimisent la nutrition des animaux en améliorant significativement l'absorption des nutriments. Cette meilleure assimilation se traduit par des animaux plus résistants. La nutrition constitue le fondement du bien-être : une alimentation optimale renforce les défenses naturelles et favorise l'expression du potentiel génétique.

Solutions nutritionnelles avancées :

- Mfeed+ : amélioration de l'efficacité alimentaire par optimisation enzymatique
Performance en poulet : +2% de gain moyen quotidien, ROI 5:1 pour l'éleveur
- Valorisation : Mfeed+ permet de mieux valoriser les nutriments des matières premières et donc, aux agriculteurs, d'utiliser une quantité plus importante de sources de protéines locales (colza, coton) et de co-produits (drèches...) malgré leur moindre digestibilité.
En élevage porcin : +3,6% d'efficacité alimentaire en taux protéique, ROI 4:1 pour l'éleveur
- Gamme Elements : 9 minéraux organiques chélatés, entre 120 et 180% de biodisponibilité vs inorganique selon les espèces et les minéraux.



→ Réduction des intrants médicamenteux

Grâce à une meilleure absorption des nutriments et à un renforcement des défenses naturelles, nous permettons une optimisation du recours aux intrants médicamenteux. Cette approche préventive contribue directement à la lutte contre l'antibiorésistance tout en préservant la santé des animaux.

Stratégie de démédication :

- Algimun (extraits d'algues MSP) : renforcement de l'immunité générale des animaux
En élevage, l'apport d'Algimun a démontré une diminution de 34% des traitements vétérinaires par rapport au témoin et 1 gain de 7€/troupe par cycle.
- GGold (extraits de levures betaglucones) : immuno-modulation par betaglucones de levures
- Searup : intervention rapide, accompagnement vaccinal

→ Gestion de la pression pathogène

Nous développons des solutions qui réduisent efficacement la pression pathogène dans les élevages. Cette diminution des troubles digestifs et intestinaux se traduit par des animaux moins malades, en meilleure santé et dotés d'une immunité renforcée.

Protection sanitaire intégrée :

- SeaGut (porc) et Diet (ruminants) : protection intestinale
- Efficacité SeaGut : gestion des troubles digestifs dans 84% des cas
- GlucanMos, GOLF, Mbiota : modulation de la flore intestinale
- MTX+ et MMiS : protection contre les mycotoxines
- Mistral : amélioration de la biosécurité par assèchement

→ Amélioration de l'environnement et du confort

Olmix propose des solutions pour améliorer l'environnement et le confort en élevage, l'assèchement des litières, augmentant le confort des animaux et réduisant les lésions aux pattes, mais aussi des additifs pour les lisiers et fumiers pour limiter les émissions d'ammoniac, améliorant ainsi l'air et le bien-être animal.

En élevage porcin, l'application du Mistral en maternité directement sur les animaux à la naissance permet d'accroître le confort des porcelets en maintenant un niveau de chaleur, ce qui réduit le stress et les rend plus vifs.

Amélioration de l'environnement d'élevage :

- Mistral : réduction de l'humidité des litières, diminution des émanations d'ammoniac et amélioration du confort
- Performance : +4 points de taux de survie des porcelets en maternité

→ Nutrition optimale et environnement de qualité



Nos solutions garantissent une nutrition optimale des animaux. Cette approche crée des conditions d'élevage optimales où le bien-être animal et la performance économique se renforcent mutuellement.

Performance globale en élevage :

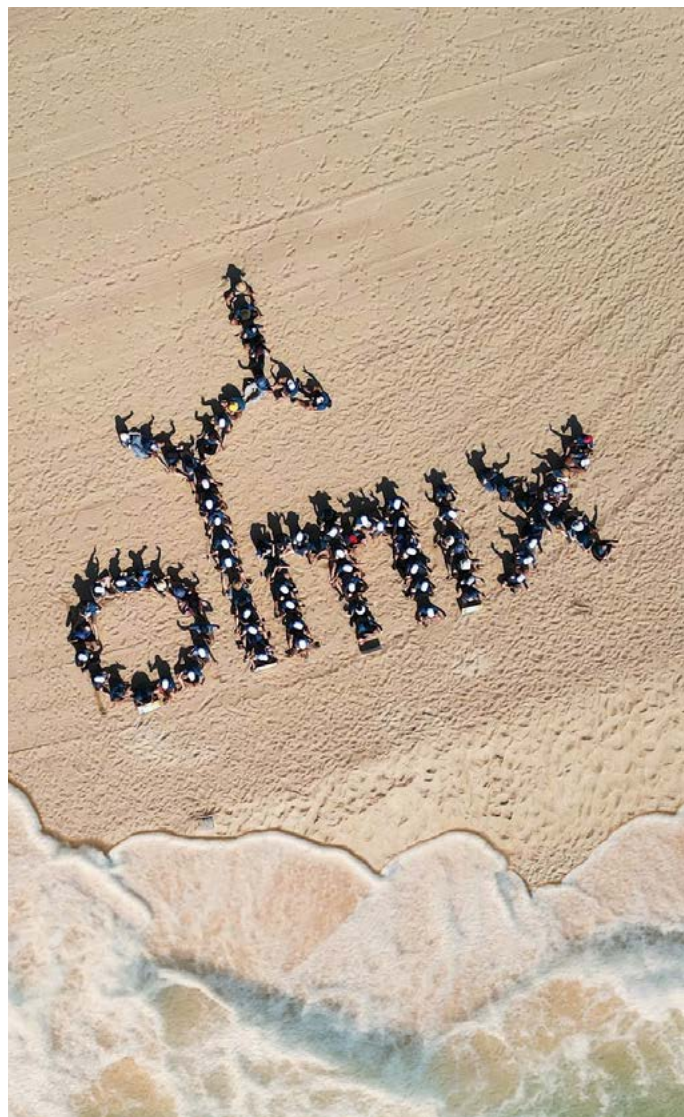
- En bovins lait (stress thermique) : augmentation de production laitière et réduction des cas de mammites
- En poulet de chair : augmentation du poids des animaux et augmentation des taux d'éclosion
- En aquaculture : augmentation du taux de survie en conditions de challenge
- Approche préventive : Réduction du stress, optimisation des conditions naturelles
- Durabilité : Pérennité des performances sur le long terme

→ Cercle vertueux du bien-être

En améliorant la santé naturelle des animaux, nous créons un cercle vertueux où la réduction des traitements médicamenteux, l'amélioration de la nutrition et l'optimisation de l'environnement d'élevage se combinent pour offrir un bien-être animal exceptionnel et une production durable.

Synergies du bien-être animal :

- Nutrition optimisée > Immunité renforcée > Réduction des pathologies
- Environnement amélioré > Stress réduit > Performances accrues
- Approche préventive > Moins de traitements > Meilleure image de filière
- Résultat global : Rentabilité économique et acceptabilité sociétale
- Vision d'avenir : Élevage respectueux et performant



■ Conclusion : transformer les contraintes en opportunités

Cette approche intégrée des défis agricoles illustre notre engagement pour une agriculture qui conjugue performance économique, responsabilité environnementale et bien-être animal. Chaque solution développée par Olmix contribue à construire l'agriculture de demain : productive, durable et respectueuse du vivant.

Nos solutions adressent simultanément :

- Performance économique
- Impact environnemental
- Bien-être animal
- Résilience climatique
- Souveraineté alimentaire

À travers nos 10 sites industriels et nos 5 centres de recherche, nous continuons d'innover pour proposer des solutions biosourcées qui transforment les contraintes environnementales en opportunités économiques pour les agriculteurs du monde entier.

L'agriculture de demain sera bioinspirée, circulaire et régénératrice. Olmix en dessine dès aujourd'hui les contours grâce à des technologies innovantes ancrées dans le respect du vivant.

02.

OLMIX, UNE PRODUCTION RESPONSABLE

A / NOS DONNÉES CLIMAT

DONNÉES CLIMATIQUES* :

Emissions
des scopes 1 + 2 :
12,8 kt de CO₂

Emissions
du scope 3 :
147 kt de CO₂

RESSOURCES ** :

12 758 785 kWh
Consommation d'électricité

71 256 860 kWh
Consommation gaz

101 596 m³
Consommation d'eau

870 tonnes
Déchets

EXEMPLES D'IMPACTS POSITIFS DE NOTRE ACTIVITÉ :

- Amélioration de la **qualité des sols** et de la **résilience** des cultures
- **Amélioration** de la productivité
- Meilleure **assimilation** de l'azote
- **Diminution** de la mortalité
- **Diminution** de l'érosion et meilleure rétention d'eau
- Meilleure **assimilation** des aliments

NOS ACTIONS EN COURS :

Efficience
énergétique

Sensibilisation
de nos équipes

Fret

*Données Groupe - 2023

** Données Groupe - 2024

B / R&D – L'INNOVATION AU CŒUR DE NOTRE MODÈLE D'AFFAIRES



Tiago Viana
- Directeur R&D, Olmix

L'innovation est la colonne vertébrale d'Olmix. Notre nouvelle organisation R&D mondiale rassemble des talents globaux, des perspectives diverses et une pensée créative pour développer des solutions efficaces, durables et basées sur la science.

La durabilité n'est pas un ajout - c'est **un moteur** pour nous. D'ici 2030, 100% de nos produits suivront une approche d'écoconception, c'est-à-dire qu'ils seront conçus en intégrant le souci de l'environnement à chaque étape de leur cycle de vie, avec 40% des nouveaux produits entièrement éco-conçus. **La RSE est au cœur de notre engagement pour un avenir régénératif.**

Nous ne nous contentons pas de nous adapter au changement. Nous **façonnons** l'avenir d'une agriculture **intelligente et durable**.

> 01. Organisation et objectifs de notre R&D

■ Une nouvelle organisation mondiale

En 2025, Olmix a lancé sa nouvelle organisation R&D mondiale, structurée autour de quatre piliers d'expertise :

- *ANC Discovery* : développement de solutions pour la nutrition animale
- *PLC Discovery* : innovation en nutrition et protection des cultures
- *Product Design* : conception et formulation de produits
- *Scientific Affairs* : validation scientifique et affaires réglementaires

Cette organisation permet de rassembler les talents mondiaux et de favoriser la diversité des perspectives pour transformer les idées en résultats concrets et mesurables.



■ Structuration et pilotage par un PMO dédié

Pour optimiser l'efficacité de cette nouvelle organisation, Olmix a mis en place un Project Management Officer (PMO) qui joue un rôle central dans la structuration des processus internes. Le PMO assure :

- La standardisation des méthodologies : harmonisation des processus de gestion de projets à travers tous les piliers R&D
- Le suivi et reporting : mise en place d'indicateurs de performance et de tableaux de bord pour mesurer l'avancement des projets
- L'optimisation des ressources : allocation efficace des moyens humains et techniques entre les différents projets
- La coordination transverse : facilitation des échanges entre les équipes *ANC Discovery*, *PLC Discovery*, *Product Design* et *Scientific Affairs*
- La gestion des risques : identification et mitigation proactive des risques projets

Cette approche structurée permet d'accélérer significativement la mise sur le marché de nos innovations tout en garantissant la qualité et la cohérence de nos développements

■ Nos ressources dédiées à l'innovation

- 19 collaborateurs dédiés à temps plein à l'innovation et au développement de solutions
- 51 articles scientifiques publiés dans des revues à comité de lecture (moyenne de 4-5 articles par an)
- 65 brevets actifs dans le monde, incluant 28 familles de brevets

■ Nos objectifs stratégiques

Horizon 2030 :

- 100% de nos produits suivront une démarche d'écoconception
- 40% des nouveaux produits seront entièrement éco-conçus

> 2. Le choix des projets innovants

■ Un processus de sélection rigoureux

Depuis janvier 2025, Olmix a mis en place un modèle de stage-gate incluant un processus d'idéation structuré qui évalue chaque projet selon des critères précis :

Critères d'évaluation :

- **Adéquation marché et client** : alignement avec les besoins du marché et les attentes clients
- **Fit stratégique** : cohérence avec la vision et les objectifs long terme d'Olmix
- **Fit portfolio** : complémentarité avec l'offre produits existante
- **Faisabilité technique** : capacité à réaliser le projet avec les connaissances scientifiques actuelles
- **Différenciation et innovation** : niveau d'innovation et potentiel de différenciation concurrentielle
- **Préparation produit** : capacité de production avec les infrastructures existantes
- **Scalabilité** : possibilité de développement industriel
- **Considérations ESG** : impact environnemental, social et de gouvernance

■ Des projets au service de la durabilité

Les 74 idées soumises lors des ateliers d'idéation 2025 reflètent notre engagement vers des solutions durables :

- Solutions pour le stress abiotique : développement de biostimulants pour la résistance à la sécheresse, au stress salin et thermique
- Biocontrôle naturel : alternatives biologiques aux pesticides de synthèse
- Optimisation des ressources : technologies pour améliorer l'efficacité d'utilisation des nutriments
- Agriculture de précision : outils digitaux et IA pour l'optimisation des applications

> 03. Notre démarche d'éco-conception et les travaux sur le cycle de vie

■ Définition et approche

Pour Olmix, l'écoconception est une démarche qui vise à intégrer la protection de l'environnement à chaque étape du cycle de vie de nos produits. Cette "conception respectueuse de l'environnement" s'étend de la sélection rigoureuse de nos matières premières jusqu'à l'impact de nos solutions durant leur utilisation chez nos clients.

■ Actions concrètes en matière d'écoconception

→ Sourcing responsable

Exemple de réussite : validation d'une nouvelle source de jus d'algue brune auprès d'un producteur local. Ce choix, basé sur une analyse multi-critères (efficacité, stabilité, coût), présente un profil environnemental plus favorable :

- Circuit d'approvisionnement plus court
- Procédé d'extraction plus sobre en carbone
- Engagement du partenaire à fournir le poids carbone de la matière première

→ Projets de reformulation

Initiative majeure : reformulation de produits clés avec pour objectif principal la réduction de leur empreinte carbone.



→ Maximiser l'impact positif de nos produits

Au-delà de la réduction de notre propre empreinte, notre objectif est de maximiser l'impact positif de nos solutions à l'utilisation.

■ Structuration de la démarche

→ Formation et montée en compétences

Plan de formation à l'écoconception destiné aux fonctions clés :

- Formulation
- Industrialisation
- Achats

Cette montée en compétence constitue le socle pour développer les ACV (Analyses de Cycle de Vie) de nos produits stratégiques et identifier précisément les postes d'émissions.



Signature du renouvellement du contrat-cadre, Olmix-INRAE, Salon International de l'Agriculture, Paris, février 2025

> 04. Nos partenariats scientifiques

■ Approche collaborative

Notre stratégie de partenariats s'articule autour de :

- Collaborations universitaires pour l'innovation exploratoire
- Partenariats industriels pour le développement et la validation
- Projets européens pour l'accès aux financements et l'élargissement des réseaux
- Consortiums multi-acteurs pour une approche systémique des défis agricoles

■ Impact de nos partenariats

Ces collaborations nous permettent de :

- Accéder à des expertises complémentaires
- Réduire les risques de développement
- Accélérer la mise sur le marché de nos innovations
- Renforcer notre positionnement scientifique international
- Contribuer à l'avancement des connaissances dans nos domaines d'expertise



Olmix développe **des solutions biosourcées** parfaitement alignées avec les préoccupations d'INRAE et nos priorités de recherche, notamment pour **réduire l'utilisation des antibiotiques**, des engrais minéraux et des produits phytopharmaceutiques.



« **Notre collaboration**, formalisée dans un accord-cadre renouvelé en 2025, s'est concrétisée par une dizaine de projets de recherche en partenariat et un laboratoire commun avec nos unités spécialisées en infectiologie. Elle s'est également développée sur des thématiques telles que : l'aviculture et l'agroécologie du vignoble. »

Je salue particulièrement l'implication d'Olmix dans les plans nationaux 'Ecophyto' et 'Ecoantibio' dans lesquels INRAE est engagé. **Je suis fier qu'INRAE soit aujourd'hui le premier co-publiant des articles scientifiques d'Olmix**, témoignage de la qualité de notre partenariat scientifique au service d'une agriculture durable.

Philippe MAUGUIN

- *Président Directeur général INRAE*

■ Renouvellement et signature de l'accord-cadre avec INRAE

Lors du Salon International de l'Agriculture, le 25 février 2025, Robert Clapham, CEO d'Olmix et Philippe Mauguin, PDG d'INRAE ont signé le renouvellement pour cinq ans de la convention qui organise les partenariats de recherche entre Olmix et INRAE.

Cette signature a été l'occasion de rappeler les résultats remarquables de cinq années de collaboration fructueuse (2020-2024) :

- 2 brevets sur des applications anti- parasitaires
- 10 publications dans des revues scientifiques internationales
- 3 thèses de doctorat
- 4 projets de recherche collaboratifs en santé animale et végétale
- 1 Laboratoire Commun (Labcom) dédié à la gestion des pathogènes chez les volailles

C / SOURCING ET PRODUCTION RESPONSABLES

> 01. Des matières premières issues de l'économie circulaire

Chez Olmix, l'économie circulaire n'est pas seulement un concept : c'est un modèle d'affaires qui guide nos choix d'approvisionnement et oriente nos innovations.

Notre stratégie repose sur la transformation de coproduits et de biomasses sous-valorisées en solutions de haute technicité pour l'agriculture.

Cette démarche circulaire s'étend progressivement à l'ensemble de nos activités.

Chaque matière première est sélectionnée selon une logique de valorisation maximale et d'impact environnemental minimal, démontrant qu'économie circulaire et performance peuvent être parfaitement conciliées.

> 02. Une démarche d'efficacité énergétique continue

■ Sobriété énergétique

Olmix investit dans l'optimisation de ses outils productifs pour diminuer l'impact environnemental de ses processus. Ces investissements s'articulent autour de la récupération de chaleur fatale, de la réduction des consommations de base et du suivi en temps réel via des systèmes de management de l'énergie.

■ Efficacité des processus et des bâtiments

- Modernisation de l'éclairage : remplacement systématique des néons par des LED pour réduire la consommation énergétique
- Optimisation thermique : isolation des circuits vapeur et remplacement de compresseurs d'air pour améliorer l'efficacité énergétique
- Innovation dans les sources de chaleur: utilisation d'eau chaude au lieu de vapeur sur certains postes pour un gain énergétique significatif
- Optimisation des processus : pasteurisation sur jus concentré plutôt que sur jus brut, réduisant considérablement les volumes à traiter

> 03. Évolution vers des emballages plus durables

Olmix s'engage dans une démarche d'intégration progressive de matériaux recyclés dans ses emballages, dès que les contraintes techniques et réglementaires le permettent.

■ Intégration de matériaux recyclés

Le Groupe a mené un travail de fond pour faire évoluer les matières premières de ses emballages. Par exemple, les sacs *for farm* intègrent désormais 50% de polyéthylène recyclé, maintenant un niveau de qualité identique à coût réduit tout en réduisant les émissions de GES.

■ Développement du réemploi

Olmix développe l'usage de matériaux de réemploi, notamment pour les palettes et contenants IBC. L'objectif est double : intégrer des matériaux recyclés et réutilisés dans les emballages tout en améliorant leur recyclabilité et possibilité de réemploi ultérieur.

> 04. Traitement responsable des déchets

■ Optimisation continue

Un travail d'amélioration continue porte sur l'évaluation des capacités de réutilisation internes des matériaux et matériels, dans une approche transversale de l'efficacité.

Le projet d'évolution vise aussi à accroître encore la valorisation des déchets, s'inscrivant dans une démarche d'amélioration continue de la performance environnementale.



> 05. Des relations fournisseurs durables et exigeantes

■ Une approche partenariale sur le long terme

Olmix privilégie des relations durables avec ses fournisseurs, fondées sur la confiance mutuelle et l'exigence partagée. Cette approche long terme permet de construire des partenariats solides et d'accompagner nos fournisseurs dans l'amélioration continue de leurs pratiques.

■ Intégration des enjeux RSE dans le pilotage fournisseurs

Au-delà des critères opérationnels, Olmix interroge annuellement ses fournisseurs sur des sujets RSE, intégrant progressivement ces dimensions dans les critères de sélection et d'évaluation. Cette démarche vise à s'assurer que l'ensemble de la chaîne de valeur partage les mêmes exigences en matière de responsabilité environnementale et sociale.

Les contrôles mis en place permettent de vérifier la conformité aux standards RSE et d'accompagner les fournisseurs dans leurs propres démarches d'amélioration.

D / POLITIQUE QUALITÉ ET CERTIFICATIONS

> 01. L'excellence qualité au cœur de notre mission

Chez Olmix, la qualité est une promesse faite à nos clients et partenaires. Notre approche s'articule autour d'une vision ambitieuse : atteindre le zéro défaut. Cette démarche s'appuie sur l'engagement de tous nos collaborateurs et un système de management rigoureux, certifié selon les standards internationaux les plus exigeants.

> 02. Une culture qualité partagée par tous

Notre politique qualité, formalisée par la direction, définit un cadre d'action clair pour garantir la sécurité alimentaire, la conformité et la traçabilité de nos produits. Elle s'appuie sur six piliers : objectifs centrés client, engagement de la direction, responsabilisation des collaborateurs, gestion des risques, formation continue et amélioration permanente.

> 03. Des certifications garantes de notre excellence

Notre réseau mondial bénéficie de certifications internationales couvrant tous nos secteurs d'activité : FAMI QS, GMP+, certifications bio, ISO, FSSC 22200.

Chez Olmix, la **sécurité**, la **qualité** et le **respect** de l'environnement ne sont pas des obligations mais **des engagements**. Chaque jour, nous agissons pour des conditions de travail exemplaires, des produits sûrs et un impact environnemental maîtrisé. Prendre soin de nos collaborateurs, de nos clients et de notre planète est notre priorité pour une performance durable. Ensemble, nous faisons du QHSE une véritable culture partagée

Jessica Jane
- Directrice QHSE du Groupe



PARTIE 2

*L'engagement de nos équipes
et notre responsabilité sociale*

01.

PHYSIONOMIE RH DU GROUPE

Chez Olmix, notre quotidien est de faire converger les énergies et les talents en une véritable équipe unie et engagée, dans un cadre multiculturel – **"One Team"** – mobilisée autour de notre mission commune. Nos cinq valeurs – **Confiance, Innovation, Respect, Engagement et Culture de l'Excellence** – guident nos pratiques RH au quotidien et façonnent une culture de groupe forte, partagée de la Bretagne au Brésil, du Vietnam à l'ensemble de nos sites.

Dans un contexte de croissance continue, le rôle des Ressources Humaines est double : fournir les compétences nécessaires aujourd'hui et anticiper celles de demain, à travers le recrutement et le développement de nos collaborateurs ; mais aussi favoriser l'engagement, en incarnant notre marque employeur, en diffusant notre culture d'entreprise, en faisant vivre nos valeurs et en mobilisant autour des projets du Groupe.

Notre stratégie RH repose sur quatre piliers structurants :

- Le leadership, en développant un management aligné sur nos valeurs ;
- La qualité de vie au travail, en créant un environnement propice à l'équilibre et au bien-être ;
- La gestion des talents, en accompagnant leur développement et leur évolution ;
- L'expérience RH, en proposant un univers RH unique, humain et fédérateur.

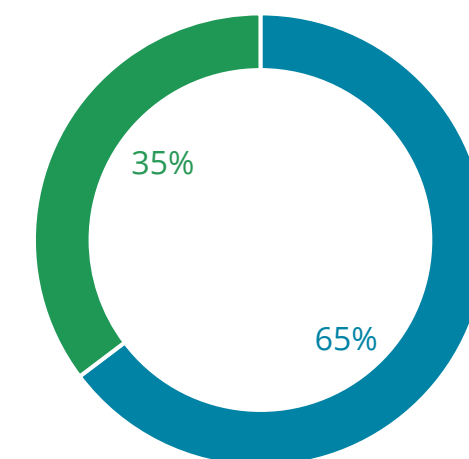
Mon rôle, et celui de l'équipe RH, est d'accompagner nos collaborateurs et leurs managers dans leurs parcours, de créer les conditions de l'épanouissement de tous et de permettre à chacun de contribuer pleinement à notre aventure collective. Nous cultivons les moments de partage et de convivialité, essentiels pour renforcer les liens authentiques et bâtir une base solide pour notre développement futur.



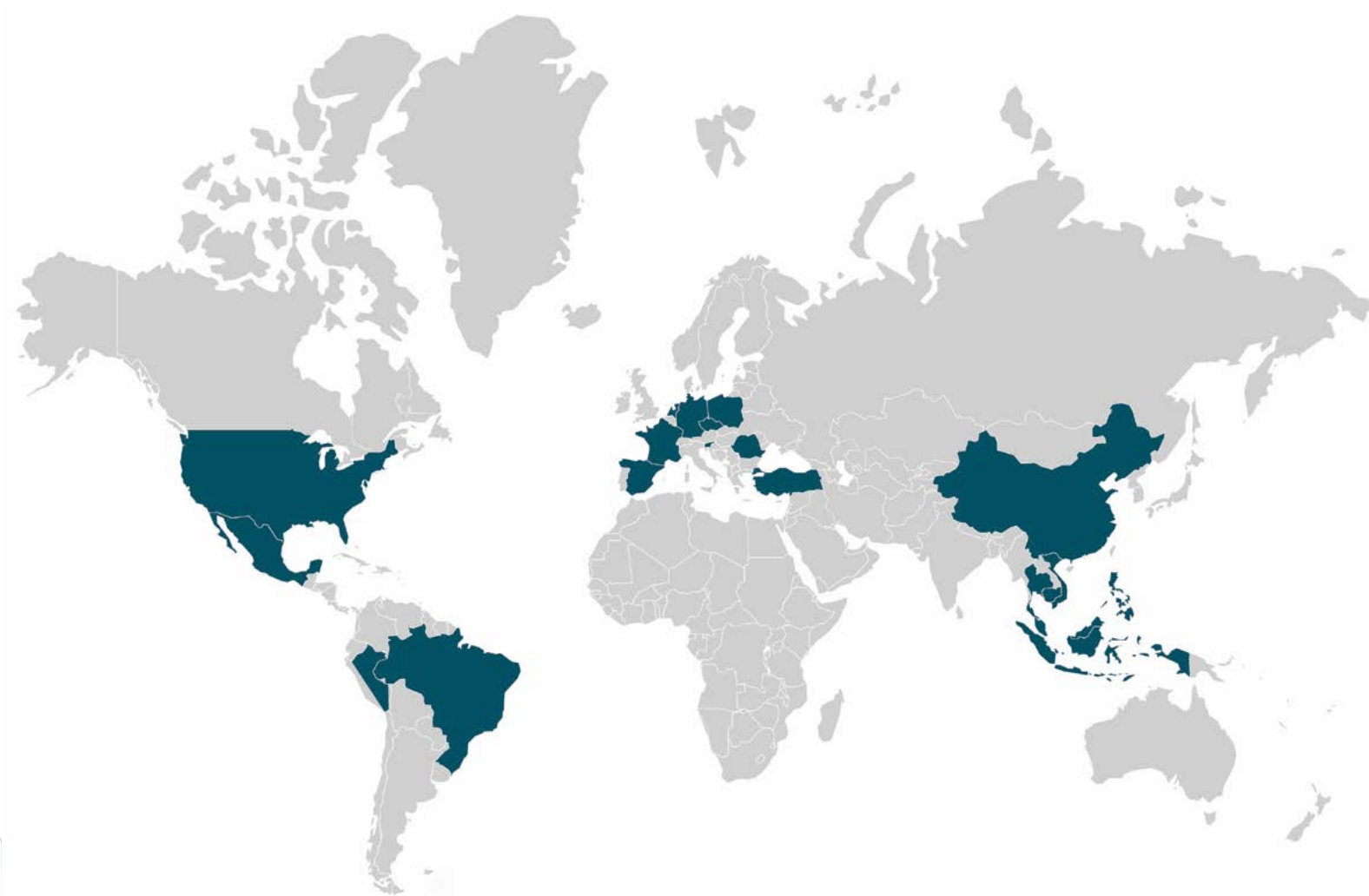
David Le Ny
- *Directeur des Ressources Humaines Groupe*

- 20 alternants
- 2 contrats VIE
- +850 salariés
- 88% des contrats en CDI
- 38 ans d'âge moyen
- Index égalité professionnelle F/H (France) : 93/100

Parité femmes / hommes au sein de l'organisation



■ FEMMES
■ HOMMES



02.

LA SÉCURITÉ ET LA SANTÉ DE NOS COLLABORATEURS : UNE PRIORITÉ

Chez Olmix, la sécurité et la santé au travail constituent un pilier fondamental de notre politique RSE. Notre approche se base sur la prévention, la sensibilisation continue et l'implication de tous les niveaux hiérarchiques pour créer un environnement de travail sûr et protecteur pour l'ensemble de nos collaborateurs.

A / POLITIQUE SANTÉ ET SÉCURITÉ

FOCUS

VISITES SÉCURITÉ HEBDOMADAIRES

Olmix a mis en place un programme de visites sécurité systématiques qui se déroulent chaque mardi de 14h à 15h. Ces visites, menées par un binôme composé d'un chef d'équipe et d'un représentant administratif, constituent un outil essentiel de prévention des accidents du travail.

Cette approche permet une sensibilisation continue et personnalisée, favorisant une culture sécurité participative au sein de nos équipes.



B / COMITÉ DE SÉCURITÉ

Le comité de sécurité d'Olmix travaille à la formalisation et à la diffusion des bonnes pratiques sécuritaires. Son objectif principal est de garantir que chaque nouveau collaborateur dispose dès son arrivée d'une documentation claire sur les risques de son poste.

Il s'agit également de développer, au moyen d'actions d'information, de formation et de prévention, de la sécurité des salariés dans leurs fonctions.

03.

VALEURS ET ENGAGEMENTS RH DU GROUPE OLMIX

A / LES AMBITIONS ET LES VALEURS RH DU GROUPE OLMIX

> Une culture de la curiosité et de l'apprentissage

Chez Olmix, nous cultivons un environnement propice à l'apprentissage continu et à l'innovation. Cette culture se matérialise notamment par notre état d'esprit innovant : chacun innove, s'adapte en permanence, fait preuve de créativité et est force de proposition pour résoudre les problèmes.

■ Nos valeurs fondamentales

Le Groupe Olmix s'appuie sur cinq valeurs essentielles qui guident notre action quotidienne et définissent notre culture d'entreprise :



Nos Valeurs



La confiance
est la base de tout

Liberté d'action dans le cadre d'un travail d'équipe en étroite collaboration et courage de se dire les choses avec humanité.



Un état d'esprit innovant

Chacun innove, s'adapte en permanence, fait preuve de créativité, est force de proposition pour résoudre les problèmes.

Respect

Reconnaître la valeur de chaque individu, des équipes, des parties prenantes de l'environnement de l'entreprise.

Engagement

Motivation et happiness, envie de travailler ensemble au sein d'une aventure commune.



Culture de l'excellence

Être pragmatique et efficace dans un processus d'amélioration continue permettant d'apprendre de ses erreurs.

Être le garant des actions, individuelles et collectives, pour la satisfaction des clients internes et externes.

B / UNE ATTENTION PARTICULIÈRE AU BIEN-ÊTRE ET AUX CONDITIONS DE TRAVAIL DES SALARIÉS

Olmix place le bien-être de ses collaborateurs au cœur de ses préoccupations, en développant des initiatives concrètes qui favorisent un environnement de travail épanouissant et des conditions optimales pour chacun.

> 01. Des espaces de travail pensés pour le bien-être

Olmix investit continuellement dans l'amélioration de ses espaces de travail pour offrir à ses collaborateurs un cadre professionnel agréable et fonctionnel.

> 02. Animation de la cohésion et du sentiment d'appartenance

Au-delà de l'activité professionnelle, Olmix développe une culture d'entreprise à travers des événements fédérateurs.



C / LE DÉVELOPPEMENT DES SALARIÉS ET LEUR MOBILITÉ À L'INTERNATIONAL

> 01. Mobilité internationale

Olmix, fort de sa culture internationale avec 35 nationalités représentées parmi ses collaborateurs, offre de nombreuses opportunités de développement professionnel à travers la mobilité géographique ou les Volontariats Internationaux en Entreprise (VIE).

François
- Finances (Asie)

Depuis mon arrivée chez Olmix, beaucoup de travail a été réalisé avec les équipes et de beaux projets et réalisations ont vu le jour. Avoir l'opportunité d'évoluer vers des fonctions structurantes est une suite logique dans ma carrière. D'un point de vue personnel, j'ai grandi en tant qu'expatrié, mes sœurs sont expatriées, j'ai donc voulu relever ce nouveau défi et faire découvrir à ma famille de nouveaux horizons.

François
- Finances (Europe)

L'opportunité de cette mobilité interne a été très enrichissante, tant sur le plan personnel que professionnel. J'en suis très reconnaissant envers Olmix.

Gabriela
- Business

J'ai choisi de partir à l'étranger car je voyais cette opportunité comme un levier d'épanouissement, à la fois professionnel et personnel. Ce projet représentait pour moi un véritable défi : sortir de ma zone de confort, découvrir de nouvelles façons de vivre et de travailler et enrichir ma compréhension des cultures. Mon objectif était d'élargir ma vision du monde, de développer ma capacité d'adaptation et de renforcer mes compétences dans un environnement international, stimulant et exigeant. Accepter cette mission, c'était faire le choix du développement plutôt que de la routine, et investir dans une expérience riche de sens et de valeur sur le long terme.



> 02. Démarche en faveur de l'engagement des salariés

■ Engagement survey

Olmix mène régulièrement des enquêtes d'engagement collaborateur pour mesurer et améliorer la satisfaction de ses équipes. À la suite de la dernière enquête, plusieurs actions concrètes ont été mises en œuvre.

■ Volonté d'amélioration continue

- Communication trimestrielle (tous les 4-5 mois) sur les succès du groupe via des "carnets de voyage"
- Nouvelle enquête d'engagement en cours

■ Répartition par région :

- Europe : 7 679 heures de formation
- Amériques : 9 545 heures de formation
- Asie : 5 776 heures de formation

■ Les priorités de formation 2024 :

Les formations déployées couvrent un large spectre de compétences essentielles au développement de nos collaborateurs :

→ Leadership et Management

Un parcours de formation complet leadership destiné à tous les managers, structuré autour d'une approche multimodale :

- 2 jours de formation en présentiel
- E-learning personnalisé
- Coaching optionnel avec les collègues
- Adaptation locale avec des formateurs natifs : ICEDUC (anglais + portugais), OASYS (anglais + français), ANC Consulting (anglais + français + vietnamien)

→ Nombre de collaborateurs formés par région :

- Europe : 58 managers
- Amériques : 24 managers
- Asie : 51 managers
- Total : 133 managers

D / DÉVELOPPEMENT DES CARRIÈRES ET DES CONNAISSANCES

> 01. Une politique de formation ambitieuse

■ Chiffres clés 2024 :

Olmix a dispensé 23 148 heures de formation au niveau groupe en 2024, soit 27 heures de formation par salarié par an (moyenne), témoignant de notre engagement fort en faveur du développement des compétences de nos collaborateurs.

→ Sécurité

Formations dédiées à la prévention des risques et à la sécurité au travail, en cohérence avec notre politique sécurité renforcée.

→ Sensibilisation ESG

Programmes de sensibilisation aux enjeux sociaux et environnementaux.

→ Compliance et Industrie

Formations spécialisées par Business Unit répondant aux exigences réglementaires et techniques.

→ Langues étrangères

Développement des compétences linguistiques pour accompagner notre dimension internationale.

→ Initiatives spécifiques de développement des carrières

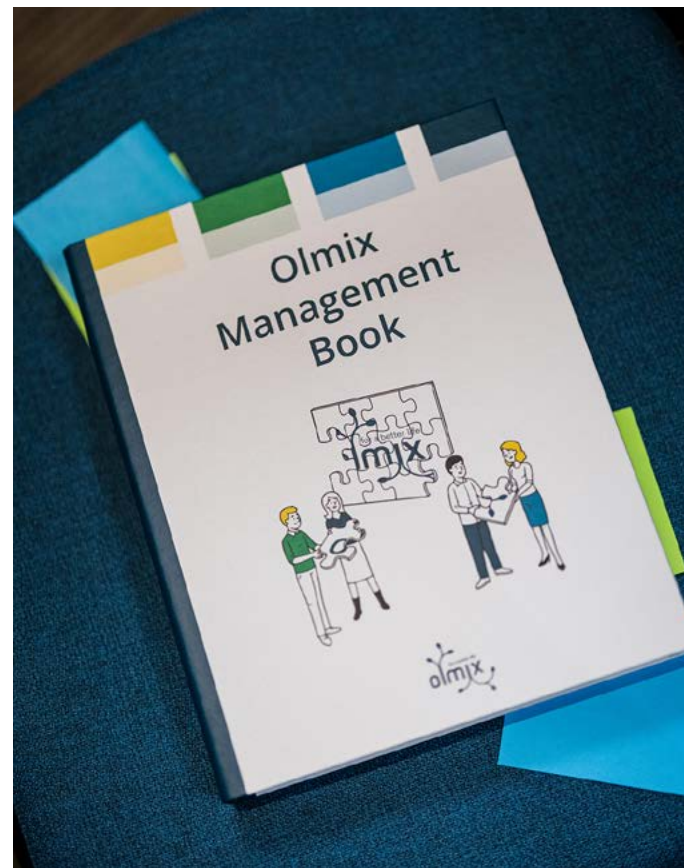
→ Programmes de mentorat

■ L'outil LMS : une révolution dans l'accès à la formation

En 2024, Olmix a déployé son Learning Management System (LMS) avec 360Learning, révolutionnant l'accès à la formation pour l'ensemble de nos collaborateurs.

> 02. Les bénéfices du LMS :

- Centralisation de la formation : toutes les ressources accessibles depuis une plateforme unique
- Accessibilité 24/7
- Réduction des coûts : moins de frais de déplacement, de formateurs en présentiel et de supports imprimés
- Suivi individualisé : capacité à monitorer les progrès et résultats de chaque apprenant
- Conformité réglementaire : archivage des formations et gestion des certifications



> 03. Architecture adaptée aux besoins :

- Structure départementale séparant contenus spécifiques et contenus communs
- Contenus corporate (découverte des valeurs Olmix, outils et procédures communes)
- Parcours spécifiques préparant aux formations présentiels
- Implémentation Edflex pour un accès libre à des contenus externes complémentaires.



04.

SENSIBILISATION DE NOS ÉQUIPES AUX ENJEUX SOCIAUX ET ENVIRONNEMENTAUX

Olmix s'attache à sensibiliser l'ensemble de ses collaborateurs aux défis du développement durable et aux enjeux sociétaux contemporains, développant une conscience collective et des actions concrètes à tous les niveaux de l'organisation.

> 01. La tenue d'ateliers de sensibilisation

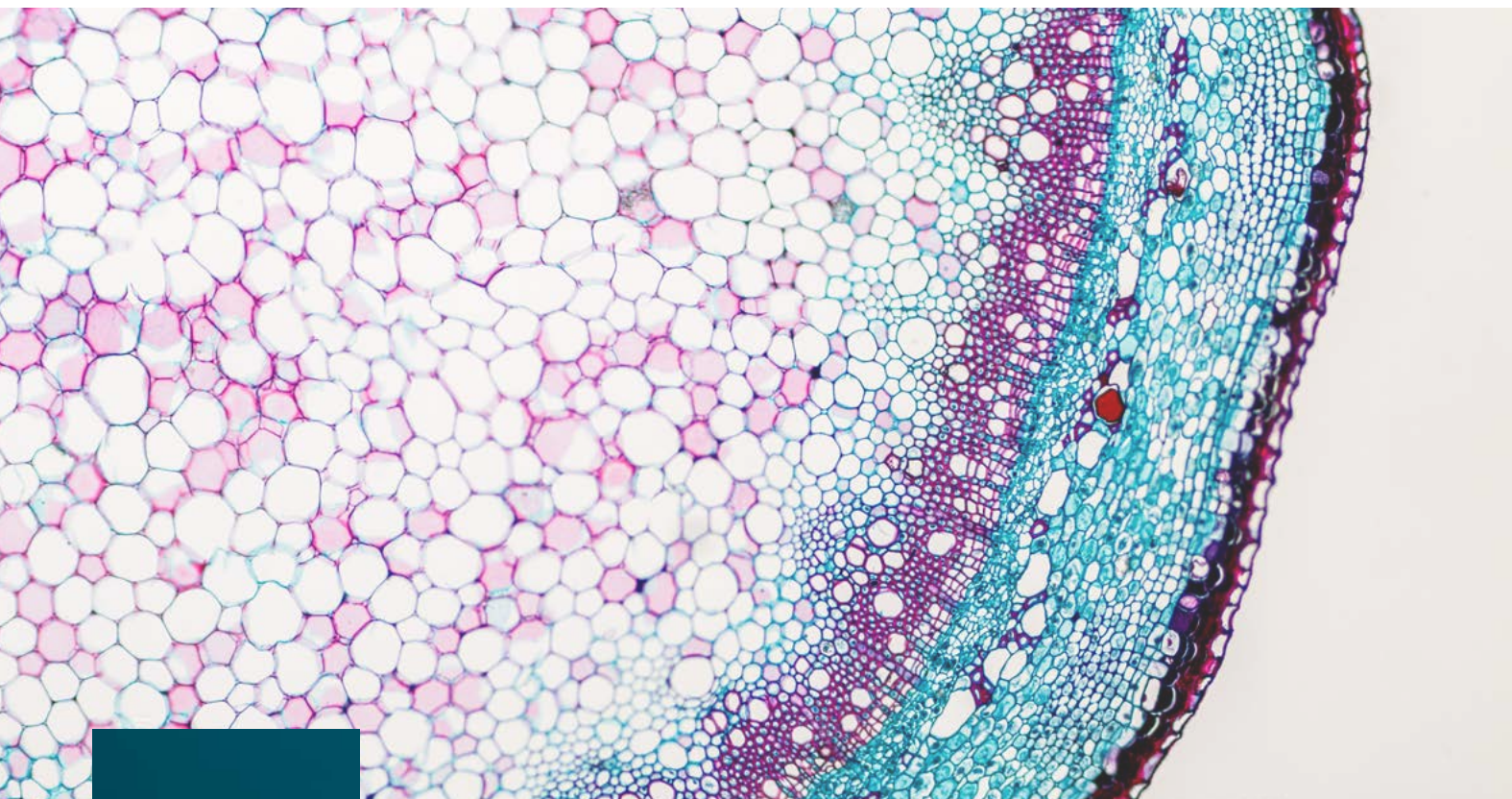
Olmix organise régulièrement des ateliers de sensibilisation aux enjeux environnementaux et sociaux :

- **Fresque du Climat** : ateliers participatifs sur les enjeux climatiques permettant aux collaborateurs de comprendre les mécanismes du changement climatique ;
- **Ateliers 2 Tonnes** : sensibilisation à l'empreinte carbone individuelle et aux leviers d'action pour la réduire - 84 personnes formées à l'Atelier 2 Tonnes en 2024, soit près de 10% des effectifs.



> 02. Des initiatives locales

Des actions locales témoignent de notre volonté d'impliquer concrètement nos équipes dans la démarche RSE du groupe et de développer une conscience collective des enjeux de développement durable, en adaptant les initiatives aux spécificités locales de chaque région d'implantation.



PARTIE 3

Une gouvernance responsable et notre implication sociétale

La gouvernance du Groupe Olmix intègre la responsabilité sociale et environnementale au cœur de ses politiques d'entreprise. Cette approche s'est structurée ces dernières années avec la création d'une politique RSE transversale, coordonnée au sein d'une Direction Juridique et Compliance et pilotée par une responsable dédiée, dont le poste a été spécifiquement créé à cet effet.

01.

COMPLIANCE ET ÉTHIQUE

> 01. Un dispositif de compliance global et structuré

La politique de compliance du Groupe repose sur une approche intégrée articulée autour de quatre piliers fondamentaux :

→ Développement d'une politique garantissant des pratiques éthiques au sein du Groupe :

Une Charte éthique a été déployée et fait l'objet d'une communication auprès de l'ensemble des sites du Groupe à travers le monde. Les principaux managers du Groupe sont engagés individuellement sur le respect des principes de cette charte par la signature de lettres de compliance.

→ Prévention des risques de corruption et d'atteinte à la probité :

Le Groupe met en place un code de conduite dont la finalité est de répondre aux principaux risques identifiés au travers de la cartographie des risques effectuée au titre de la loi Sapin 2.

→ Détection des actes de corruption et d'atteinte à la probité :

Une procédure formalisée d'alerte a été instituée au titre de la loi Sapin 2.

→ Contrôle interne renforcé :

Des mesures de contrôle interne impliquent l'obtention d'autorisations préalables écrites sur les décisions importantes prises au sein de l'ensemble des sociétés du Groupe.

> 02. Formation et sensibilisation

Le programme de compliance est en cours de déploiement auprès des fonctions les plus exposées par la mise en place de formations visant à renforcer la connaissance et la compréhension des documents qui le constituent.



Olmix a mis en place une Charte éthique et contribue activement à développer au sein du Groupe dans l'ensemble des zones géographiques les valeurs et principes qui y sont promus. Cette charte s'insère dans un ensemble de règles de compliance que le Groupe met en place afin de répondre aux attentes et exigences de l'ensemble de ses parties prenantes. Chez Olmix nous considérons qu'une bonne éthique des affaires fait partie intégrante de la démarche de développement durable du Groupe.

Eric Linquette

- *Directeur Juridique et Compliance*



> 03. Dispositif de signalement et de traitement des alertes

Olmix a mis en place un système de protection des lanceurs d'alerte robuste avec deux canaux dédiés :

- Alertes pour risques psychosociaux
- Alertes pour dérives éthiques, en particulier en matière de corruption

Processus de traitement structuré :

- Formation collégiale d'enquête avec leaders et participants définis selon la nature de l'alerte
- Délai maximal de traitement de 2 mois
- Protection garantie des lanceurs d'alerte contre toute forme de représailles
- Confidentialité stricte des informations durant toute la procédure



02.

GOUVERNANCE

L'organe décisionnel en matière de stratégie et ayant compétence pour se positionner sur les décisions importantes d'Olmix est situé au niveau de sa société holding, qui réunit les représentants des deux associés de cette société ainsi que des représentants indépendants. Ce Conseil de surveillance se réunit au minimum tous les deux mois.

Au niveau opérationnel, une Leadership team comprenant outre le Directeur général, les Directeurs de Business Unit, le Directeur financier, le Directeur des opérations et le Directeur des ressources humaines se réunit au moins une fois par mois. La Leadership team, avec un mode de fonctionnement très souple, est responsable du pilotage et de la gestion au quotidien d'Olmix et soumet au Conseil de surveillance les propositions stratégiques nécessaires pour garantir une vision à moyen et long terme.

La politique RSE du Groupe, pilotée et impulsée par sa Responsable RSE, est validée par la Leadership team qui détermine les tactiques à mettre en œuvre pour garantir que cette politique RSE s'inscrive dans la stratégie globale du Groupe. A ce titre, les plans d'actions établis (réduction des émissions de CO₂, capacité d'Olmix à optimiser le cycle de vie de ses produits, etc...) reposent sur des tactiques précises arrêtées collégialement par cette équipe dirigeante qui constituent la matrice de la politique mise en œuvre.

Par ailleurs, des procédures de contrôles internes assurent l'obtention des autorisations hiérarchiques nécessaires à la bonne validation des décisions du Groupe les plus impactantes financièrement et sur le plan stratégique. Ces procédures d'autorisations préalables garantissent par ailleurs le respect des pouvoirs en matière de gouvernance tels que mis en place entre les actionnaires au niveau du Conseil de surveillance. La Leadership team s'assure également du bon déploiement d'une politique en matière de RSE, et de façon générale sur le déploiement d'une politique de conformité, au sein du Groupe.

03.

COMMUNICATION
FLUIDEUNE ÉQUIPE DIRIGEANTE AU
CONTACT DES SALARIÉS

Olmix a développé une approche de gouvernance stratégique et sociale qui place la communication au cœur de ses pratiques managériales. Cette démarche vise à créer un dialogue permanent entre la direction et l'ensemble des collaborateurs, favorisant ainsi l'engagement et l'alignement stratégique.

> 01. Dispositifs de communication

■ **Townhall** : les townhalls constituent un pilier essentiel de la communication interne d'Olmix. Ouverts à tous les collaborateurs, ces sessions permettent à chacun de poser ses questions directement à la direction générale.

■ **L'Agora** : ce séminaire annuel rassemble les managers du Groupe, venus des 4 coins du globe et représentant l'ensemble des métiers : du commerce aux fonctions supports en passant par les fonctions de productions.

■ **Les Business Seminars** : ces séminaires sont dédiés au travail collaboratif sur la stratégie pluriannuelle. Ils constituent des moments privilégiés pour affiner et enrichir la vision stratégique en associant les équipes opérationnelles à sa construction.

■ **Le programme Next Generation** : cette initiative innovante vise à constituer un vivier de jeunes cadres en favorisant une communication bidirectionnelle montante et descendante. Ce dispositif permet à la fois de prendre le pouls des équipes et de préparer la stratégie avec ceux qui l'appliqueront demain, assurant ainsi une meilleure appropriation des enjeux stratégiques par les futures générations de leaders.

“

Matthieu
- Business

Pour moi, c'est bien plus qu'un programme : c'est un vrai signal de confiance envoyé aux jeunes "talents" du Groupe. Il montre qu'on peut avoir un impact, même sans être au sommet de l'organigramme. C'est rare dans une entreprise d'avoir un espace où l'on peut s'exprimer librement, proposer des idées, et surtout, être écouté.

Ce programme m'a permis de prendre de la hauteur, de mieux comprendre les enjeux stratégiques de l'entreprise, et de tisser des liens forts avec d'autres collaborateurs engagés. Ça m'a aussi apporté un vrai souffle nouveau dans mon quotidien très opérationnel.

”



04.

DISSÉMINATION SCIENTIFIQUE

Olmix développe une politique active de partage des connaissances scientifiques et techniques, particulièrement autour de l'expertise algues qui constitue le cœur de métier du Groupe. Cette démarche s'articule autour de programmes de formation diversifiés, d'engagements académiques et d'une participation active à l'écosystème de la filière algale française.

A / PROGRAMME DE FORMATIONS DÉDIÉ AUX MATIÈRES PREMIÈRES

Dans le cadre de son trentième anniversaire, le Groupe a décidé de renforcer la diffusion des connaissances et expertises techniques acquises au cours de trois décennies sur les matières premières biosourcées.

Cette démarche s'est concrétisée par des ateliers de découverte proposés aux clients et partenaires, et par un programme structuré de formations sur les algues et polysaccharides, avec une extension prévue aux argiles.

Le programme dédié aux algues et aux polysaccharides, principalement animé par Maria Matard-Mann avec la participation d'experts internes, vise à partager et valoriser l'expertise unique d'Olmix dans ces domaines d'excellence.

■ Formations structurées autour de quatre publics cibles :

- **Collaborateurs Olmix** : formations prévues pour développer la connaissance des salariés du groupe sur les matières premières utilisées dans nos solutions

- **Clients** : sessions organisées à la demande des technico-commerciaux pour leurs principaux clients, soit sous forme de présentation à Bréhan, soit lors d'une journée complète à Roscoff
- **Étudiants** : parrainage d'une promotion d'étudiants ingénieurs de l'école Polytech Clermont depuis septembre 2023, avec différents événements organisés durant les 3 années du parrainage, accueil d'étudiants en stage et contrats professionnels
- **Grand Public** : conférences pour les groupes associatifs clients du Domaine du Gué de l'Isle et participation à des événements de vulgarisation scientifique (Vendée Globe)

■ Bilan d'activité :

- **Année 2024** : 426 participants, 152 heures de formation, 23 événements
- **2025 (janvier à juin)** : 411 participants, 90 heures de formation, 7 événements
- **Total sur 18 mois** : 837 participants formés, 242 heures dispensées, 30 événements



Chez Olmix, en tant qu'acteur historique des biosolutions agricoles le développement de preuves scientifiques et leur dissémination est au cœur de notre action. Depuis 30 ans, nous partageons notre expertise sur les matières premières naturelles et investissons dans la montée en compétences des nouvelles générations de scientifiques.

Pi Nyvall

- Responsable affaires scientifiques
Olmix



B / PARTICIPATION À DES CONFÉRENCES ET ÉVÈNEMENTS SCIENTIFIQUES

■ UNOC Nice (10-13 juin 2025) - United Nations Ocean Conference :

Olmix a participé à cette conférence internationale majeure avec une délégation composée de Tiago Viana, directeur scientifique du groupe et Pi Nyvall, Responsable des Affaires Scientifiques. Cette participation a permis le renforcement du positionnement dans l'écosystème international des biotechnologies marines, la participation au lancement de l'Initiative ONU Algues portée par la France, Madagascar et l'Indonésie, la Global Seaweed Coalition et des agences de l'ONU, ou la contribution aux discussions sur l'avenir de la filière algale mondiale.

■ Promotion de la filière algale française



C / PARTENARIATS ET PARRAINAGES ACADÉMIQUES

■ Parrainages d'écoles :

- Polytech Clermont : parrainage sur 3 ans d'une promotion d'étudiants ingénieurs, avec organisation de conférences métiers et développement d'idées projets
- Autres partenariats académiques avec des écoles d'ingénieurs

■ Engagements institutionnels durables

La reconnaissance scientifique d'Olmix se traduit par des engagements durables au sein des principales organisations du secteur :

- Global Seaweed Coalition : contribution aux initiatives mondiales
- EABA/EBIC : participation active aux travaux européens
- CEVA : collaboration avec le centre d'étude et de valorisation des algues